

Autohaus Bichmann - Aktion

Angebotsnummer: 96262KOPIE

Ausdruck vom: 05.12.2023

Opel Zafira Life M 2.0 D EU6d Leder HUD ACC StandHZG Navi




bichmann



SKODA

FIAT



Preis:	60.990,- €
Zustand:	Vorführfahrzeug
Karosserie:	Van/Kleinbus
Leistung:	130 kW (177 PS)
Kraftstoff:	Diesel
Getriebe:	Automatik
Kilometerstand:	300
Vorbesitzer:	1
Außenfarbe:	Schwarz
Polsterung:	Leder
Türen:	5
Erstzulassung:	12 . 2022
Umweltplakette:	 Euro6d
Energieeffizienz:	A+

[Fahrzeugangebot online ansehen](#)

Sehr geehrter Kunde,

vielen Dank für Ihr Interesse an unserem Fahrzeug. Dieses Angebot ist freibleibend und unverbindlich.

Irrtümer und Zwischenverkauf bleiben unserem Hause vorbehalten. Gerne nehmen wir Ihren Gebrauchten auch in Zahlung. Zu einer Testfahrt sind Sie nach kurzer Terminabsprache herzlich eingeladen.


Mit freundlichen Grüßen


Autohaus Bichmann - Aktion

Fahrzeugstandort

Autohaus Bichmann - Aktion


Kolpingstr. 19-23
58706 Menden


 02373 - 90950

 02373 - 909595

Ansprechpartner

Ihr Verkaufsteam

 02373 - 90950

 02373 - 909595

 info@bichmann.de

Autohaus Bichmann - Aktion

Angebotsnummer: 96262KOPIE

Ausdruck vom: 05.12.2023

Finanzierungsbeispiel

Gesamtpreis :	60.990,- €
Anzahlung :	12.198,- €
Nettodarlehensbetrag:	48.792,- €
Laufzeit :	60 Monate
Monatliche Rate :	807,- €
Schlussrate :	12.198,- €
Effektiver Jahreszins :	6,99 %p.A.
Sollzinssatz :	6,99 %
Bruttodarlehensbetrag :	59.808,- €
Zinsen:	11.016,- €
Bearbeitungsgebühr :	--
Ratenabsicherung :	--
Mtl. Ratenabsicherung :	--
Bank :	PSA Bank Deutschland GmbH, Siemensstraße 10, 63263 Neu-Isenburg

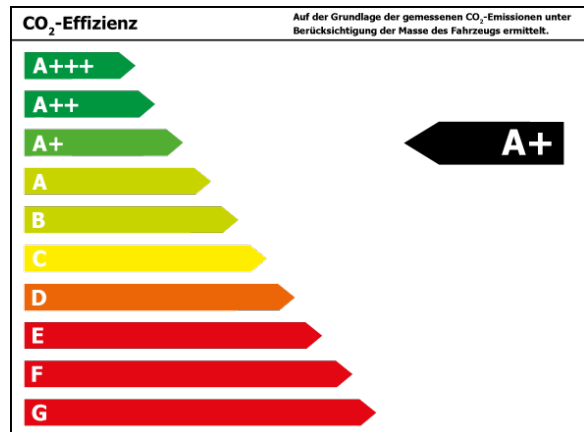
Verbrauch

Verbrauch und Emissionen (NEFZ) *

Innerorts* :	5,9 l/100 km
Ausserorts* :	5,3 l/100 km
Kombiniert* :	5,5 l/100 km
CO2-Emission* :	145,0 g/km

Verbrauch und Emissionen (WLTP) *

Langsam* :	8,5 l/100 km
Mittel* :	7,3 l/100 km
Schnell* :	6,5 l/100 km
Sehr schnell* :	8,0 l/100 km
Kombiniert* :	7,8 l/100 km
CO2-Emission* :	204 g/km



*Weitere Informationen zum offiziellen Kraftstoffverbrauch und den offiziellen spezifischen CO₂-Emissionen neuer Personenkraftwagen können dem 'Leitfaden über den Kraftstoffverbrauch, die CO₂-Emissionen und den Stromverbrauch neuer Personenkraftwagen' entnommen werden, der an allen Verkaufsstellen und bei 'Deutsche Automobil Treuhand GmbH' unter www.dat.de unentgeltlich erhältlich ist.

Autohaus Bichmann - Aktion

Angebotsnummer: 96262KOPIE

Ausdruck vom: 05.12.2023

Ausstattungen

Sicht

HEAD-UP-Display	Bi-Xenon Scheinwerfer	Scheinwerferregulierung
Rückfahrkamera	Beheizbare Außenspiegel	Nebelscheinwerfer
LED-Tagfahrlicht	Colorverglasung	Autom. abblend. Innenspiegel

Komfort

Standheizung	Lederausstattung	Massagesitze
Mehrzonenklimaautomatik	Elektr. Sitze	Sitzheizung
Keyless Entry	Keyless Go	Tempomat
Park Distance Control vo.&hi.	Geschwindigkeitsbegrenzer	Elektr. Aussenspiegel
Teilbare Rücksitzlehne	Multifunktionslenkrad	Lederlenkrad
Elektr. Fensterheber	Zentralverriegelung	Servolenkung
Innenraumfilter	Einstellbare Lenksäule	Funkfernbedienung

Entertainment

Navigationssystem	Soundsystem	Apple CarPlay
Android Auto	Kommunikationspaket	Musikstreaming
DAB	Telefonvorbereitung	Sprachsteuerung
Freisprecheinrichtung	Bluetooth	MP3
Radio	USB-Anschluss	Touchscreen

Assistenzsysteme

Abstandsregeltempomat	Totwinkelassistent	Spurhalteassistent
Fernlichtassistent	Verkehrszeichenerkennung	Notbremsassistent
Berganfahrassistent	Müdigkeitserkennung	Regensensor
Lichtsensoren		

Sonstiges

Elektrische Parkbremse	Alufelgen	Metallic
Stoßfänger Wagenfarbe	Schiebetür	Gepäckraumabtrennung
Schiebetür rechts	Schiebetür links	Schiebetür beidseitig

Sicherheit

Reifendruckkontrolle	ESP	ABS
Traktionskontrolle	Airbag	Beifahrerairbag
Wegfahrsperr	Seitenairbags	Kopfairbag
ISOFIX Kindersitzbefestigung	Pannenkitt	

Technik

Bordcomputer	Partikelfilter	Start-Stop-Automatik
--------------	----------------	----------------------

Qualitaet

Autohaus Bichmann - Aktion

Angebotsnummer: 96262KOPIE

Ausdruck vom: 05.12.2023

Scheckheftgepflegt

Garantie

HU/AU neu

Nichtraucherfahrzeug

Beschreibung

Bi-Xenon-Scheinwerfer, Audio-Navigationssystem Multimedia Navi Pro, Rußpartikelfilter, Reifen-Reparaturkit, Elektron. Stabilitäts-Programm Plus (ESP), Geschwindigkeits-Regelanlage (Tempomat), Geschwindigkeits-Regelanlage (Tempomat) mit Abstandsregelung, Schließ-/Startsystem Keyless Open, Karosserie/Aufbau: Kombi, Head-up-Display, Sitzheizung vorn, Reifendruck-Kontrollsystem, Scheibenwischer mit Regensensor, Außenspiegel elektr. verstell- und heizbar, elektr. anklappbar, Klimaanlage im Fond, LM-Felgen, Sitz vorn links mit Massagefunktion, Sitz vorn rechts mit Massagefunktion, Sonnenschutzrollo an Seitenscheiben hinten, Karosserievariante: Fahrzeuglänge L2, Sitzverstellung vorn links elektr. (6-fach), Sitz vorn rechts elektr. verstellbar, Seitenairbag hinten, Sitzbezug / Polsterung: Leder, Wärmeschutzverglasung hinten stark abgedunkelt (Solar-Protect), Standheizung mit Funkfernbedienung, Metallic-/Mineraleffekt-Lackierung, 3.Sitzreihe mit Sitzbank geteilt/klappbar (1/3-2/3), Getriebe Automatik - mit Start-/Stop (8-Stufen), HiFi-Soundsystem inkl. Subwoofer, Airbag Fahrer-/Beifahrerseite, Anti-Blockier-System (ABS), Tagfahrlicht LED, Seitenairbag vorn, Servolenkung, Kopf-Airbag-System hinten, Wegfahrsperre, Kopf-Airbag-System, Lenksäule (Lenkrad) verstellbar, Stoßfänger lackiert, Fensterheber elektrisch vorn, Freisprecheinrichtung (Bluetooth) mit Sprachsteuerung, Motor 2,0 Ltr. - 130 kW CDTI, Abdeckleiste Schiebetürschiene in Wagenfarbe, Sitzverstellung vorn rechts elektr. (6-fach), Schiebetür rechts elektr. betätigt (sensorgesteuert), Getriebevariante - Getriebe Automatik - Typ: AMN8 (8-Stufen), Rückfahrkamera mit 180° Umgebungsansicht, Schiebetür links elektr. betätigt (sensorgesteuert), Parkpilotsystem vorn und hinten, Nebelscheinwerfer, Abbiegelicht, Audiobedienung am Lenkrad, Außenspiegel Wagenfarbe, Beifahrerairbag abschaltbar, Berg-Anfahr-Assistent - HSA Hill Start Assist, Bordcomputer, Bremsassistent, DAB-Tuner (Radioempfang digital), Einschaltautomatik für Fahrlicht, Elektrische Schnellheizung (Quickheat), Elektron. Traktionskontrolle, Fahrassistent-Paket 1, Fahrassistent-Paket 2, Fernlichtassistent, Feststellbremse elektrisch, Frontscheibe wärmeabweisend (Solar-Reflect), Gepäckraum-Abtrennung (Netz), Heckscheibe heizbar, Info-Display groß, Innenspiegel mit Abblendautomatik, Klimaautomatik 2-Zonen, Lederlenkrad, Müdigkeitserkennungssensor, Seitenschutzleisten Wagenfarbe, Servolenkung geschwindigkeitsabhängig, Sicherheits-Paket, Sitzkombination: (4) 6-Sitzer, Smartphone Schnittstelle, Sonnenblenden mit Spiegel, Spurhalteassistent, Start/Stop-Anlage, Totwinkel-Assistent, Türgriffe außen Wagenfarbe mit Chromeinlage, Verkehrszeichenerkennung

Autohaus Bichmann - Aktion

Angebotsnummer: 96262KOPIE

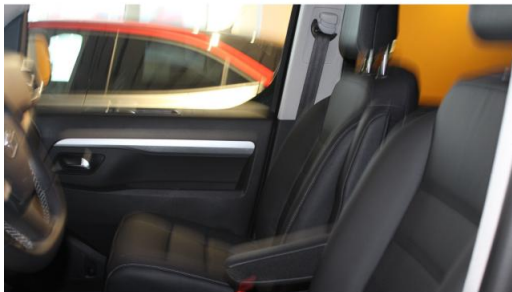
Ausdruck vom: 05.12.2023



bichmann OPEL SKODA FIAT



bichmann OPEL SKODA FIAT



bichmann OPEL SKODA FIAT



bichmann OPEL SKODA FIAT



bichmann OPEL SKODA FIAT



bichmann OPEL SKODA FIAT



bichmann OPEL SKODA FIAT

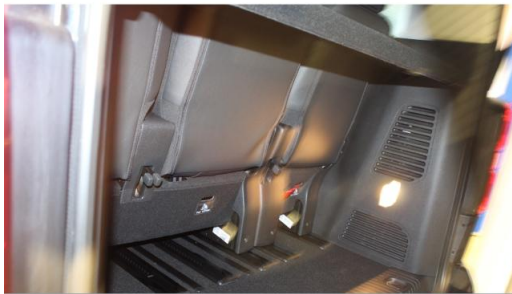


bichmann OPEL SKODA FIAT

Autohaus Bichmann - Aktion

Angebotsnummer: 96262KOPIE

Ausdruck vom: 05.12.2023



bichmann OPEL SKODA FIAT



bichmann OPEL SKODA FIAT



bichmann OPEL SKODA FIAT



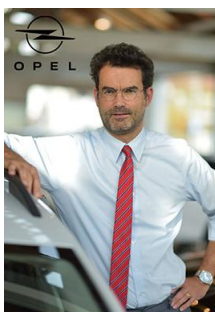
bichmann OPEL SKODA FIAT



bichmann OPEL SKODA FIAT



bichmann OPEL SKODA FIAT



“Ich bin mit meinem Team für Sie da.”
Peter Bichmann
Inhaber/Geschäftsführer

- Ihre Zufriedenheit hat für uns höchste Priorität
- Bewerten Sie uns bitte – wir machen das nicht selbst
- Betreuung durch zuverlässige und erfahrene Verkaufsberater
- Beantwortung von E-Mail-Anfragen in der Arbeitszeit innerhalb von 3 h
- Höchstpreise für Ihren Gebrauchtwagen im Ankauf

bichmann OPEL SKODA FIAT



bichmann OPEL SKODA FIAT

Autohaus Bichmann - Aktion

Angebotsnummer: 96262KOPIE

Ausdruck vom: 05.12.2023

